

# ARBIS UND BAYERNINFO

-

Digitalisierung und Weiterverarbeitung der  
Daten von Arbeitsstellen auf Straßen in Bayern

Ein Auftrag der Zentralstelle Verkehrsmanagement  
Bayern

Andreas Müller



**01**

HERKUNFT DER DATEN

**02**

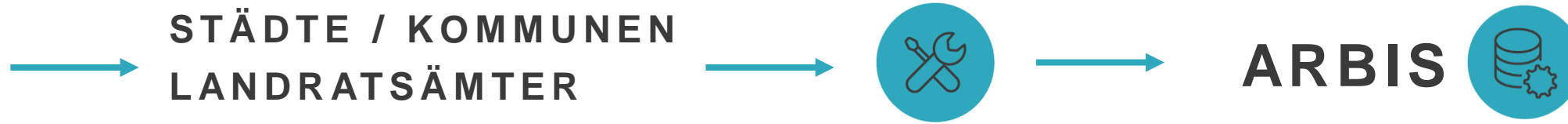
NETZGRUNDLAGEN

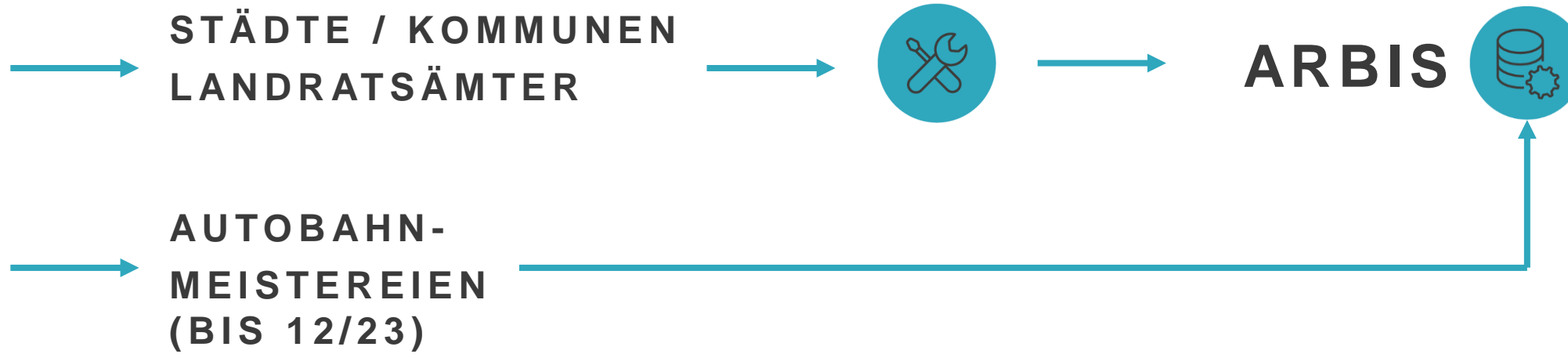
**03**

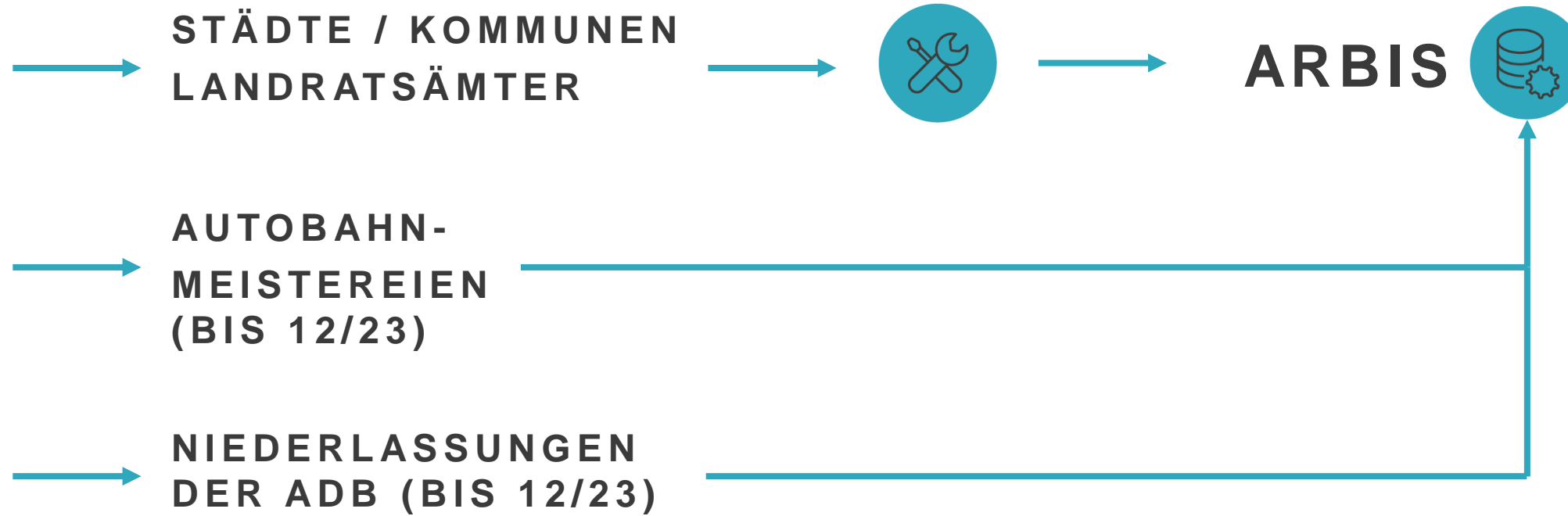
DATENDREHSCHIBE FÜR ARBEITSSTELLENMELDUNGEN

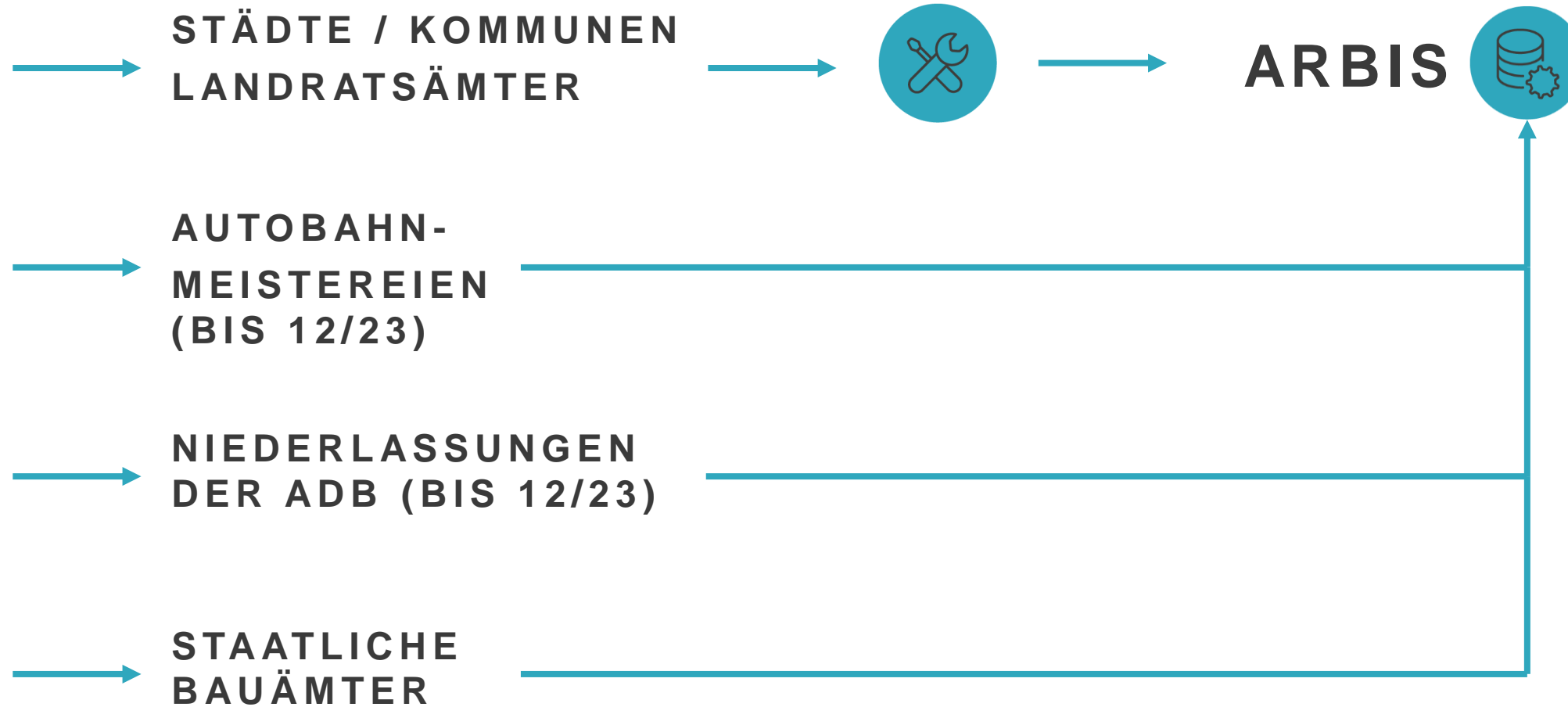
**04**

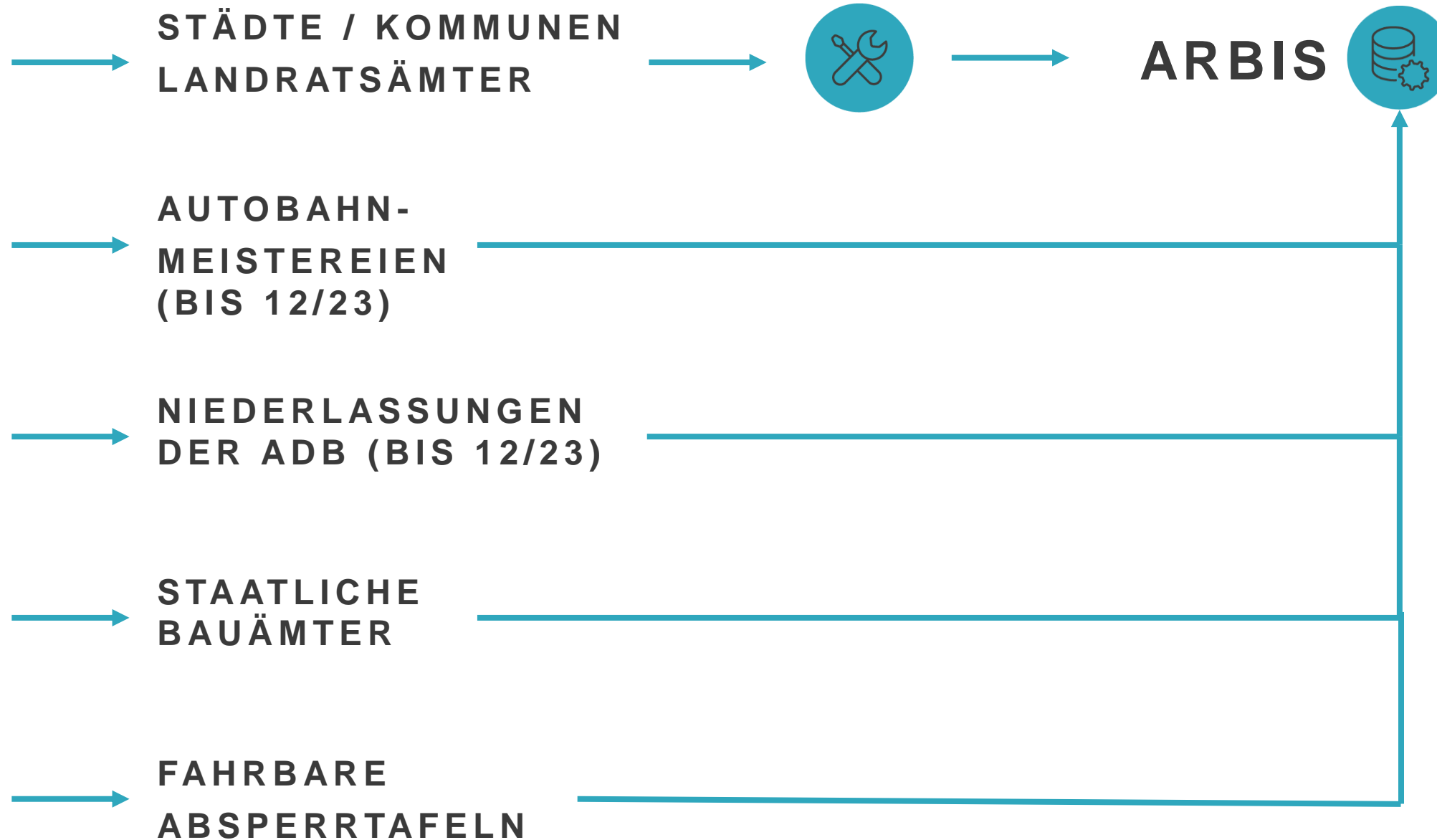
AKTUELLE HERAUSFORDERUNGEN UND ZUKÜNFTIGE ENTWICKLUNGEN











# HERKUNFT DER DATEN ARBIS - ARBEITSSTELLENINTEGRATIONSSYSTEM

**Arbis** Arbeitsstellenintegrationssystem

Kofinanzierung von der Fazilität "Connecting Europe" der Europäischen Union

Bayerisches Staatsministerium für Wohnen, Bau und Verkehr

**Arbeitsstelle längerer Dauer**

BAN-0035-21

- o Eckdaten
- o Streckenabschnitte
- o Betrieb
- o Status
- o Kontaktpersonen
- o Anmerkungen
- o Sperrungen
- o Sperrgeräte
- o Umleitungen
- o Konflikte

Strassenbau

Zurück zur Übersicht der Arbeitsstellen

Feedback

Bayerisches Staatsministerium für Wohnen, Bau und Verkehr

Strasse	Von Abschnitt	Bis Abschnitt	Von Stationierung [km]	Bis Stationierung [km]	Starkkilometer
L 2257	180	180	3,377	2,904	
L 2257	180	180	2,904	3,377	

**Details zum Streckenabschnitt**

Strasse: L 2257  
Letzte Änderung (in BayGIS): 23.12.2020 21:52

Querschnitt Normalbetrieb	Fahrbahnbreite [m]	SBA	NSF	Sig. Geschw. [km/h]	Anfangsnetznote
	2,65				L2257 NE4

Querschnitt Arbeitsstelle	Max. Durchfahrtsbreite [m]	Max. Geschw. [km/h]	Max. Durchfahrtshöhe [m]
	3,5	50	

**Hauptregelplan**

Name	Bil-f
Verkehrsführung	1-1
Spurbild	1-1
Straßentyp	Innenorts
Gültig für	ALD
Streifigkeit	1

Kofinanzierung von der Fazilität "Connecting Europe" der Europäischen Union

**Neue Maßnahme**

**Übersicht Maßnahmen**

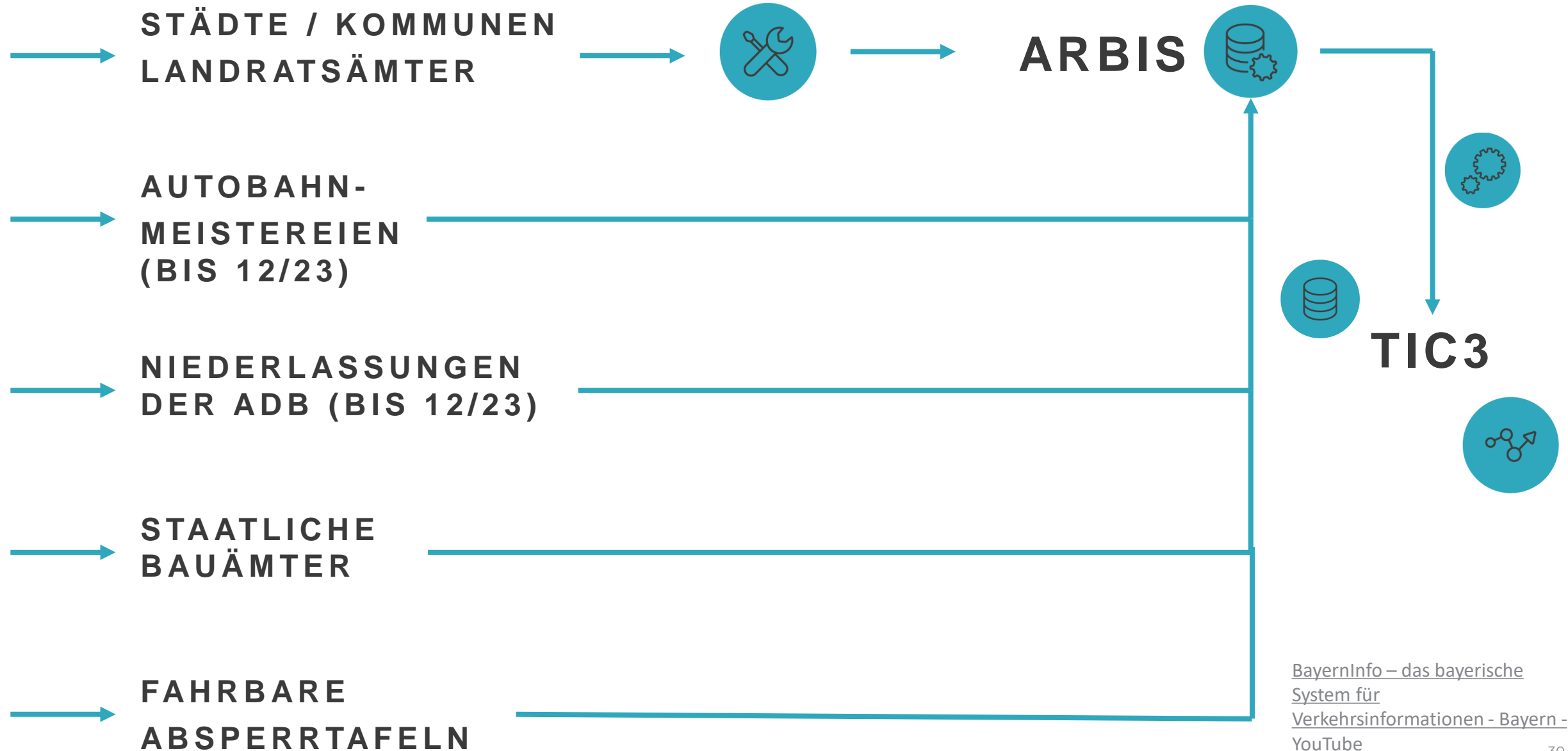
**Dokumentation**

**Weitere Funktion**

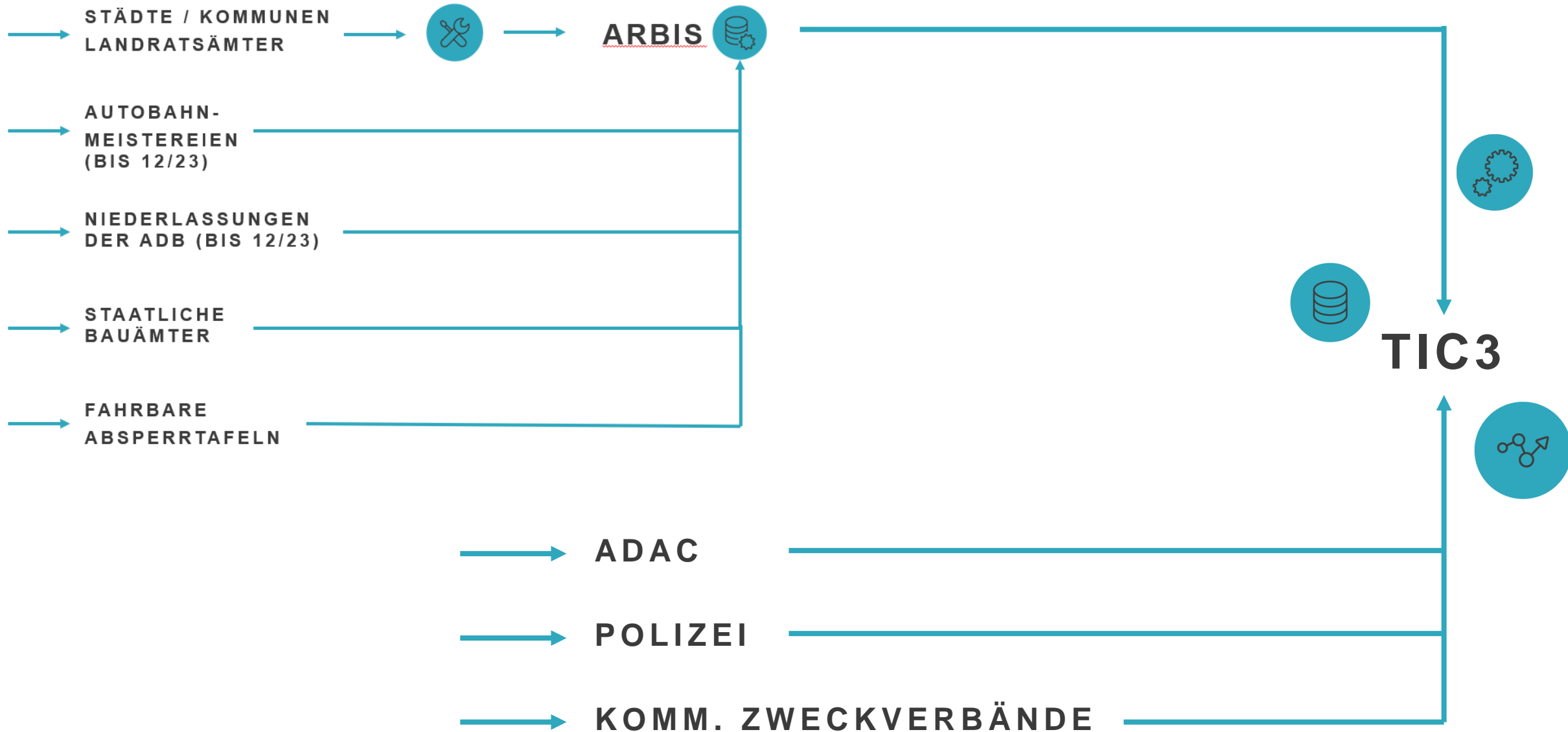
MELDUNGEN HILFE IMPRESSUM

Kofinanzierung von der Fazilität "Connecting Europe" der Europäischen Union





# HERKUNFT DER DATEN





# 02

## NETZGRUNDLAGEN

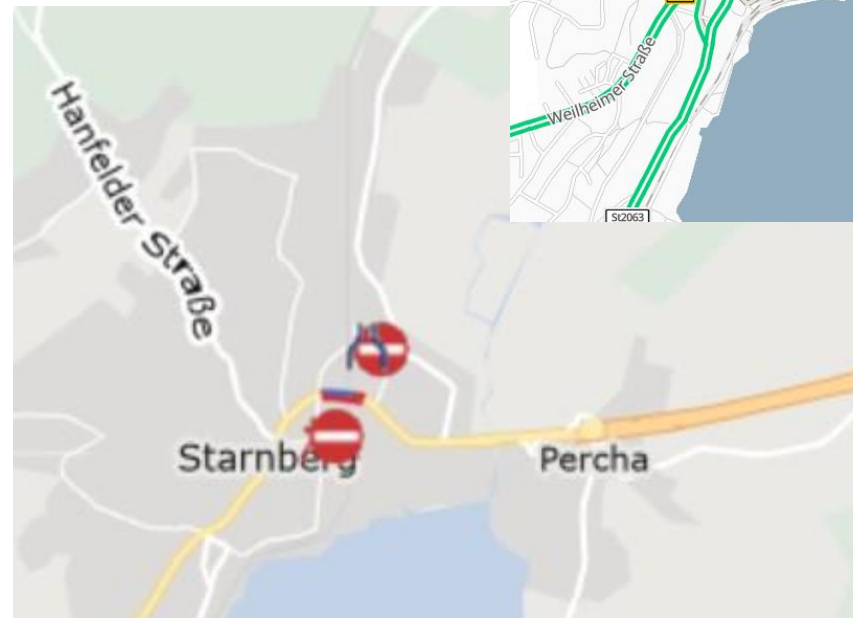
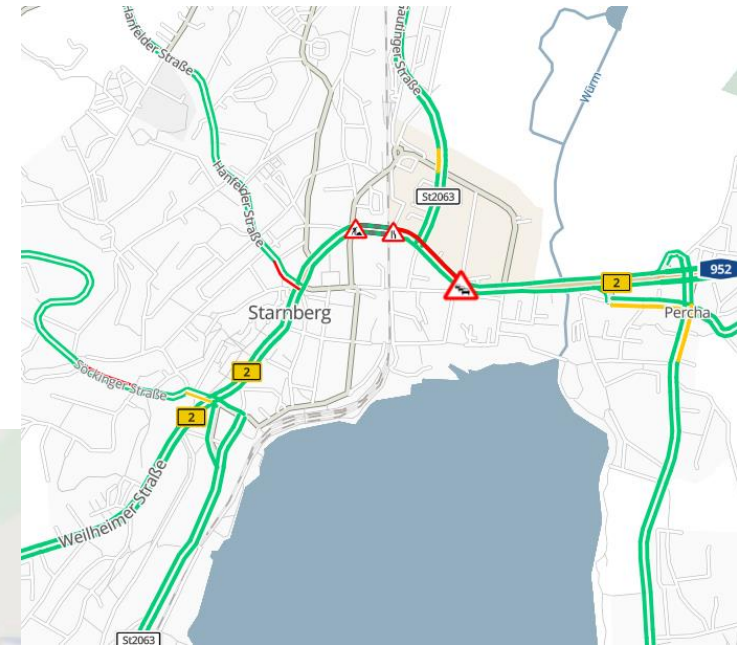
# BAYSIS (ARBIS)

- WFS- und WMS-Dienste (Vektordaten & Rasterbilder)
- Bezug auf ein definiertes und aktuelles Straßennetz  
→ Autobahnen bis Kreisstraßen
- Unterschiedliche Fachdienste (z.B. Umrechnung Koordinate < > Station auf der Straße)
- Bereitstellung von Diensten für INSPIRE
- Bereitstellung von Straßeninformationen und Verkehrsdaten
- Hohe Datenqualität durch dezentrale Pflege (wöchentlich bis täglich)



# HERE MAPS (TIC3 UND BAYERNINFO.DE)

- Enthält alle Straßenklassen mit Zusatzinfos z.B. zu Befahrbarkeit
  - Einbahnstraßen
  - Befahren für MIV erlaubt / unzulässig
  - ...
- Für zwei Systeme eine Netzgrundlage
  - Erleichtert das Mapping zwischen den Systemen
  - Routingfähig
- aktuelle Karte durch vierteljährliche Updates

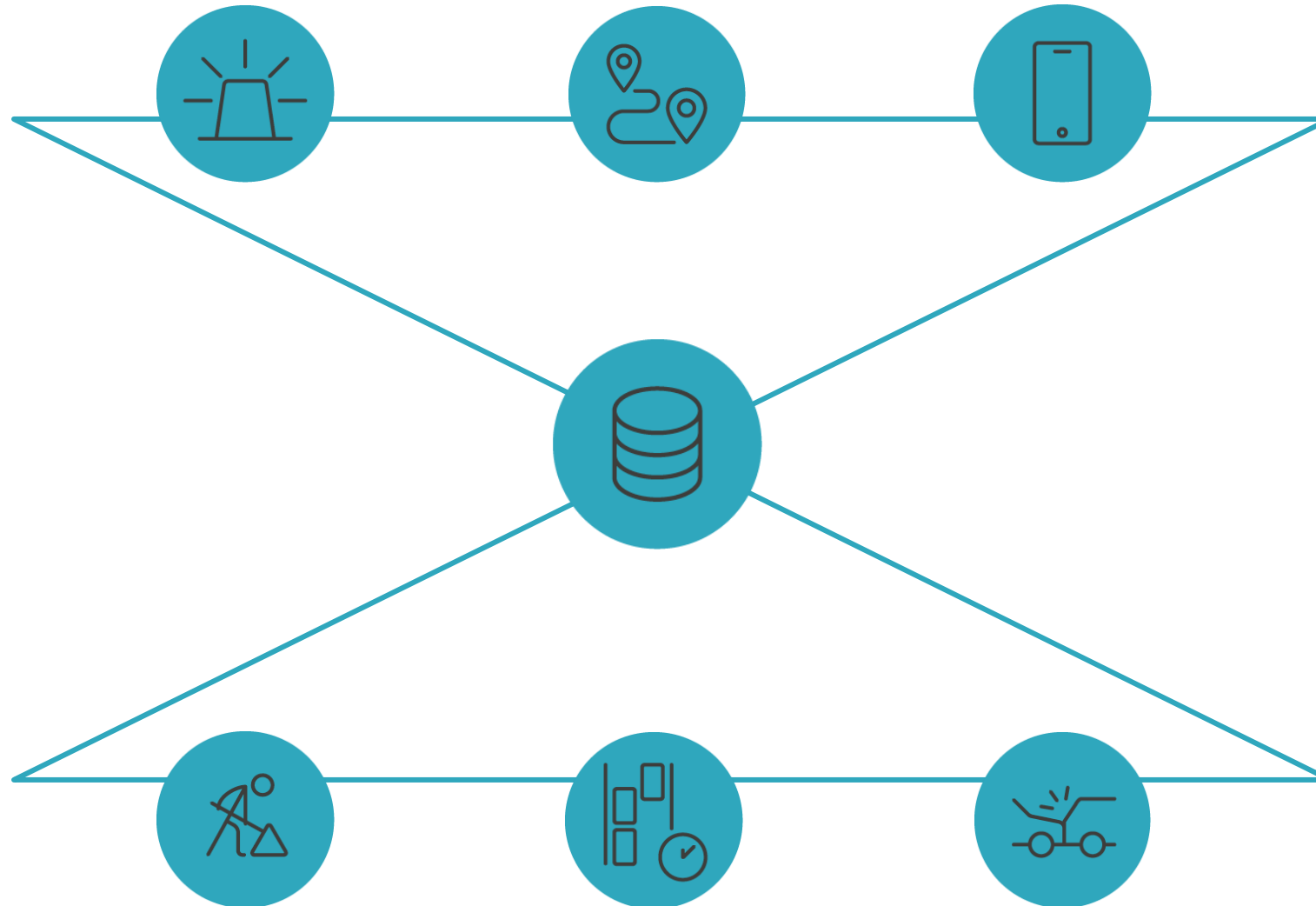


Quelle: TIC3 - GEWI

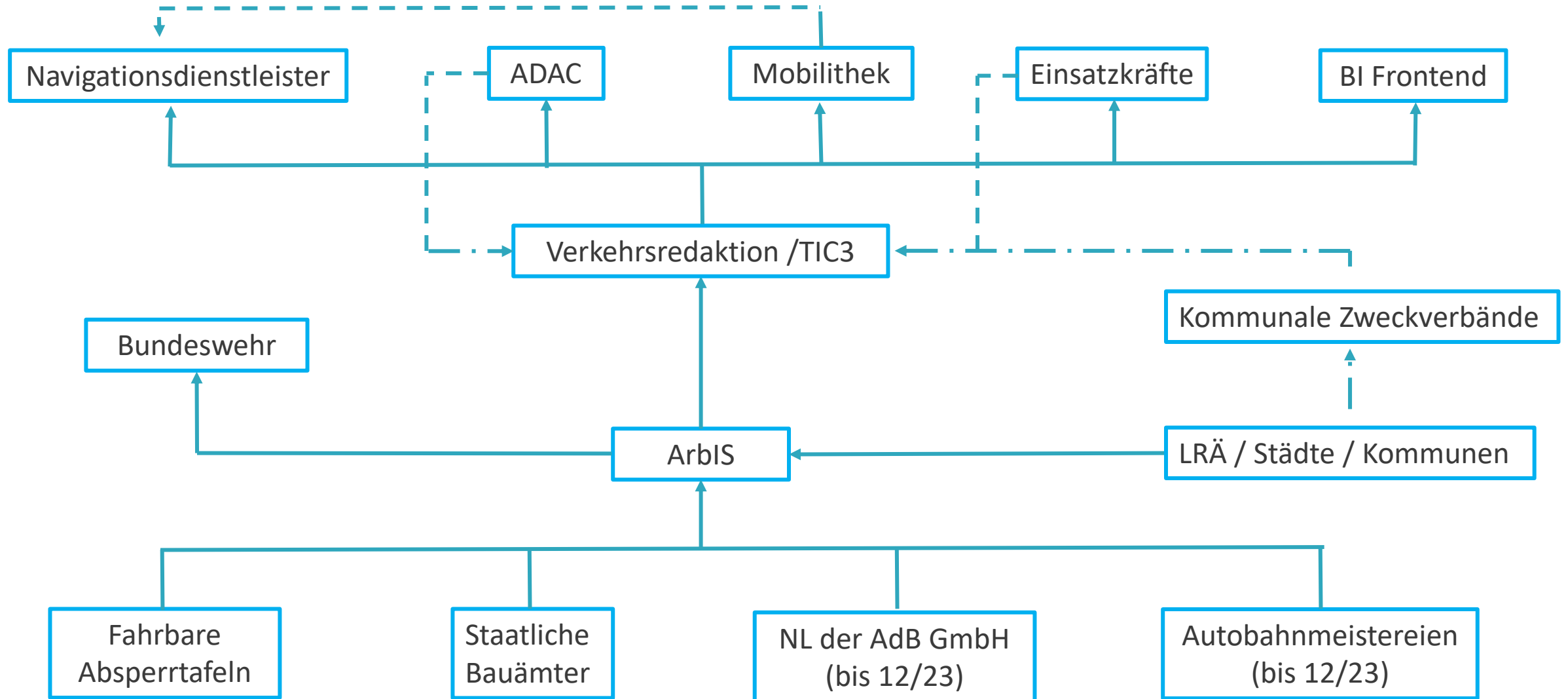
Quelle: bayerninfo.de

# 03

## DATENDREHSCHEIBE FÜR ARBEITSSTELLENMELDUNGEN







# 04

## AKTUELLE HERAUSFORDERUNGEN UND ZUKÜNFTIGE ENTWICKLUNGEN

- Umstellung von ArbIS 1.0 zu ArbIS 2.0
- Anbindung von kommunalen Zweckverbänden (z. B. Zweckverband Kommunale Dienste Oberland) an TIC3

- Ziel über die nächsten Jahre: kontinuierliche, flächendeckende Einbindung von Baustelleninformationen der unteren Baubehörden
- Vertiefung des Daten- und Informationsaustausches mit benachbarten (Bundes-)Ländern



# Vielen Dank

Trafficon - Traffic Consultants GmbH  
[www.trafficon.eu](http://www.trafficon.eu)

Trafficon Geoservices  
Strubergasse 26  
5020 Salzburg  
+43 662 46 11 02-0  
[sbg@trafficon.eu](mailto:sbg@trafficon.eu)

Trafficon Data  
Am Tabor 36  
1020 Wien  
+43 1 386 08 30-0  
[wien@trafficon.eu](mailto:wien@trafficon.eu)

Trafficon Consulting  
Steinsdorfstraße 2  
80538 München  
+49 89 55 29 80 11  
[muc@trafficon.eu](mailto:muc@trafficon.eu)